

ИСКАТЕЛЬ НЕЗРИМЫХ ПУТЕЙ

ОСОБЫЕ СВОЙСТВА

ОТВЕТСТВЕННОСТЬ ПЕРЕД МЕРТВЫМИ

После того как одно из ваших действий уничтожит 1 или более захватчиков/☠, или их уничтожение будет напрямую вызвано их перемещением, уничтожьте одно свое ☹ и потеряйте 1 энергию. Если у вас нет энергии, тогда уничтожьте еще одно свое ☹.

ОТКРЫТЫЕ ПУТИ

Вы можете сделать два ваших региона соседними. Вы можете выбирать какие регионы будут соседними один раз между действиями.

РОСТ (ВЫБЕРИТЕ ОДИН)

Вернуть карты
 Получить карту способности
 Вы игнорируете дальность на этом ходу
 Добавить 1 присутствие
 +1 разыгрываемая карта в этот ход
 Получить карту способности
 Добавить 1 присутствие
 Добавить 1 присутствие в любой регион
 Получить энергию

ПРИСУТВИЕ



ПРИРОДНЫЕ СПОСОБНОСТИ

ПУТИ ПО КОТОРЫМ НЕЛЬЗЯ НЕ ПРОЙТИ

СКОРОСТЬ	ДАЛЬНОСТЬ	РЕГИОН
	0	ЛЮБОЙ

2 ☾ 2 ☹ Вытолкните до половины (округляя вниз) захватчиков из региона. Сделайте тоже самое для ☠, ☹, и ☹.

2 ☀ 2 ☹ Вытолкните 1 захватчика/☠/☹/☹.

2 ☾ 4 ☹ 3 ☀ Повторите эту способность.

ПЕРЕКРЫТЬ ВСЕ ДОРОГИ

СКОРОСТЬ	ДАЛЬНОСТЬ	РЕГИОН
	1	ЛЮБОЙ

Считайте каждый уровень как отдельную способность.

1 ☹ 2 ☀ Изолируйте выбранный регион.

2 ☹ 2 ☀ Изолируйте выбранный регион.

3 ☹ 2 ☀ Изолируйте выбранный регион.

ИЗОЛИРОВАННЫЕ РЕГИОНЫ

1) Захватчики не выполняют действие разведки в изолированном регионе и регион не считается источником захватчиков при разведке.
2) Изолированный регион не является соседним ни для чего... если вы не хотите этого.
Не влияет на распространение скверны.

ИСКАТЕЛЬ НЕЗРИМЫХ ПУТЕЙ



ПОДГОТОВКА К ИГРЕ

Поместите 1 на ваше стартовое поле в регион №3. Поместите 1 на любое поле в регион №1. У вас 6 уникальных карт способностей.

СТИЛЬ ИГРЫ

Все про постоянное перемещение захватчиков и //. Очень хорош в создании "свободных от захватчиков зон", благодаря своим многочисленным способностям перемещения и возможности изолировать регионы. Не может позволить себе часто уничтожать захватчиков без помощи в восстановлении уничтоженных , поэтому ему остается надеяться на мощные ударные Великие способности, или полагаться на атакующую силу союзников.

Меняет топологию игрового поля, что увеличивает сложность для всех игроков.

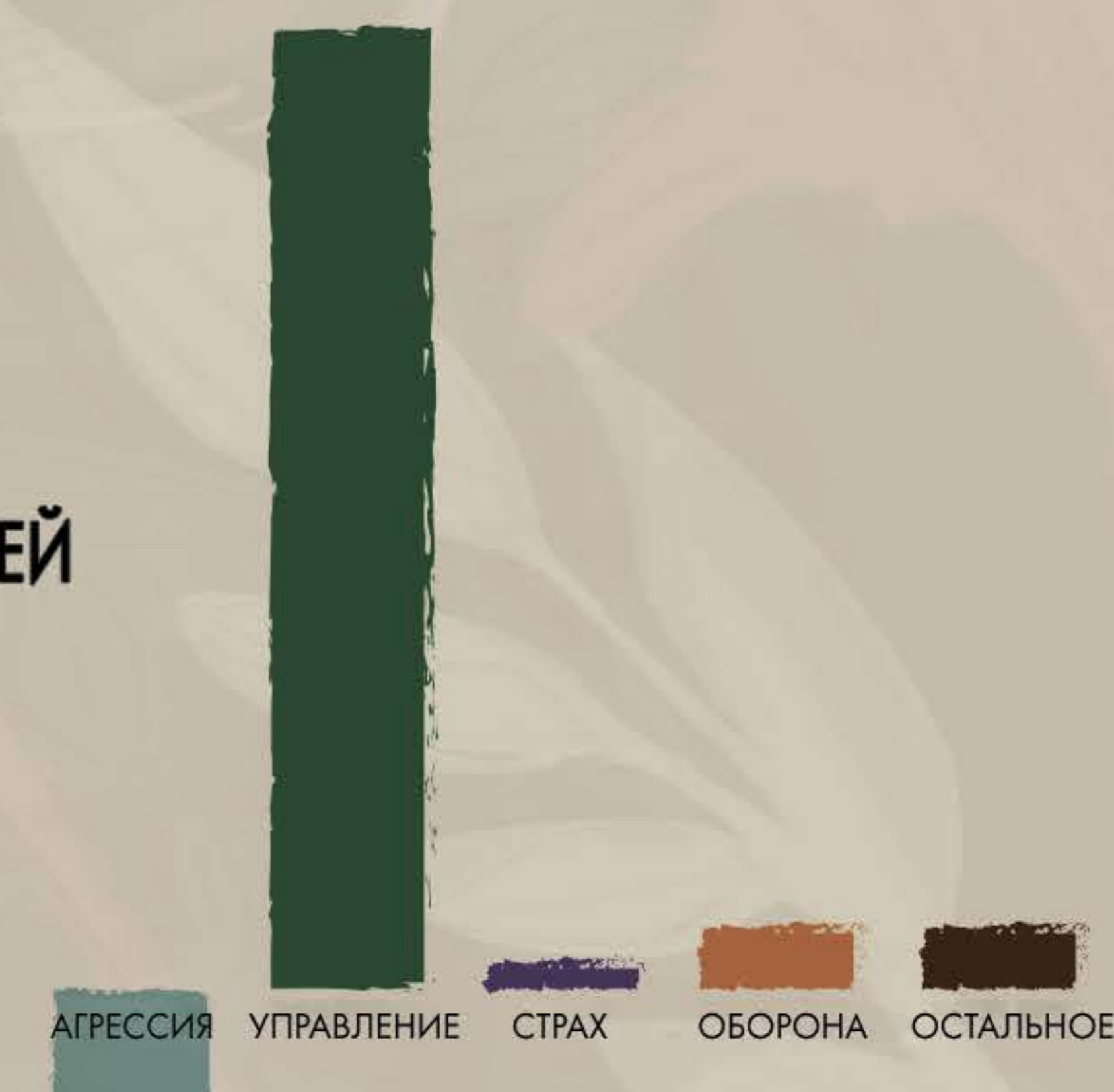
СЛОЖНОСТЬ

ОЧЕНЬ ВЫСОКАЯ

Finder of Paths Unseen is well known to the Dahan: it traverses the island with ease, and most Spirit-speakers have met it at least once or twice. It communicates more straightforwardly than most Spirits, layering thought-sendings over its high-pitched trills. And it – or its assistants – sometimes help soulforms of dead Dahan move swiftly on, eluding those Spirits that seek to devour them.

It is almost commonplace...but also deeply enigmatic, even to those clans who call it Pathmaker. Does it truly make paths, or find them? Is the otherspace it moves through a realm, or a state of being? While it is occasionally willing to answer, its thoughts do not always translate well to words.

ДИАГРАММА СПОСОБНОСТЕЙ



0 ПУТИ СВЯЗАННЫЕ ПРИРОДОЙ



SPEED	RANGE	TARGET LAND
	1	ЛЮБОЙ

Переместите до 2 захватчиков/🏠/🐞/🐾 в регион в пределах дальности 2 с таким же типом местности.

MORO ROGERS

2 ПОМОЩЬ ОТ ГОВОРЯЩИХ С ДУХАМИ



SPEED	RANGE	TARGET LAND
	1	ЛЮБОЙ

За каждого 🏠, вы можете переместить 1 захватчика/🏠/🐞/🐾 в регион в пределах дальности 2 в котором есть 🏠.

MORO ROGERS

1 ОТКРЫТЫЙ ПРОХОД МЕЖДУ МИРАМИ



SPEED	RANGE	TARGET LAND
	1	ЛЮБОЙ

Переместите до 4 🏠 между выбранным регионом и одним из ваших регионов.

или

В следующий раз когда 🏠 должен быть уничтожен в выбранном регионе, уничтожьте на 2 🏠 меньше.

MORO ROGERS

0 БЛАГОСЛАВИЕ ПУТЕШЕСТВЕННИКА

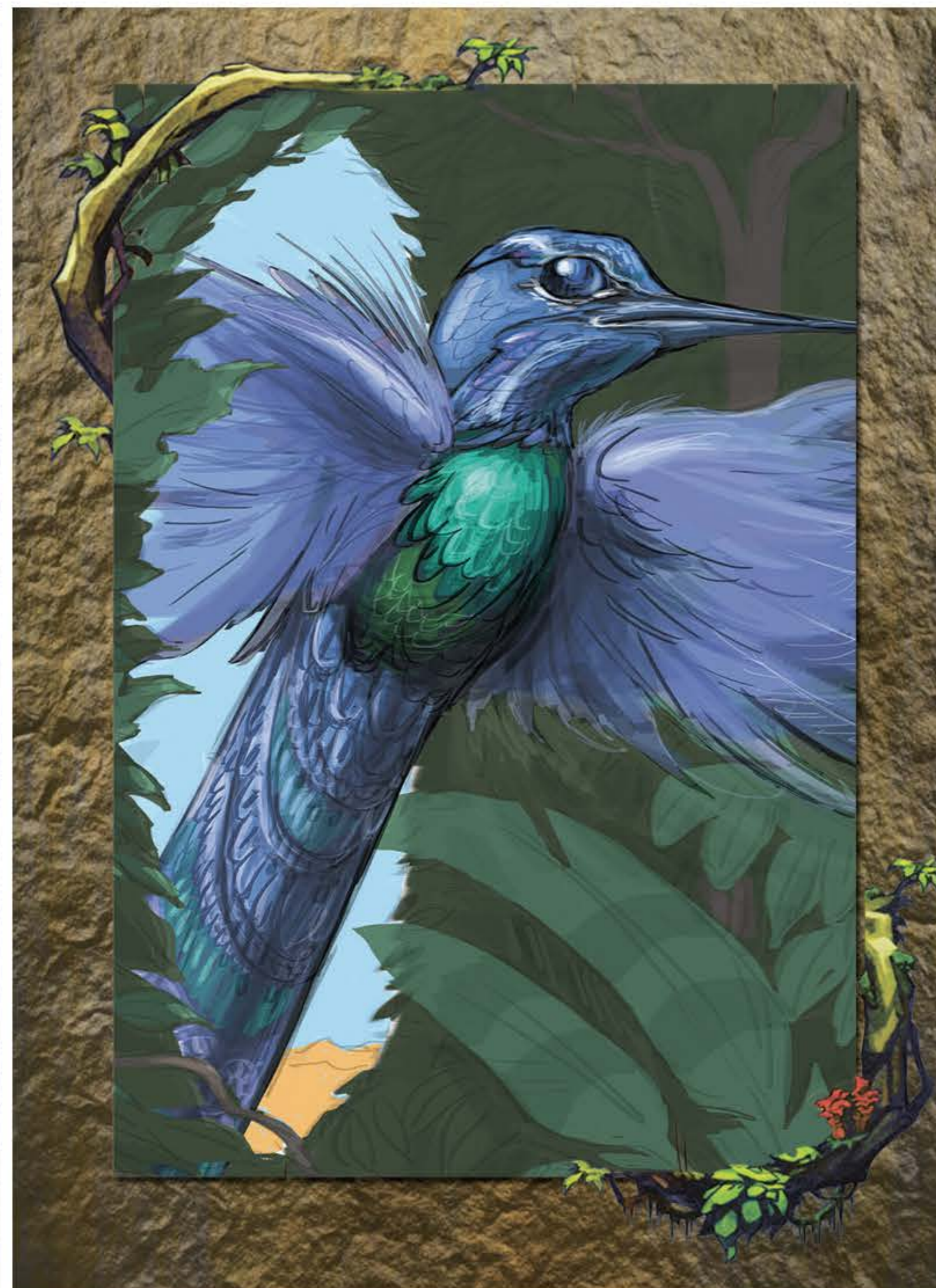
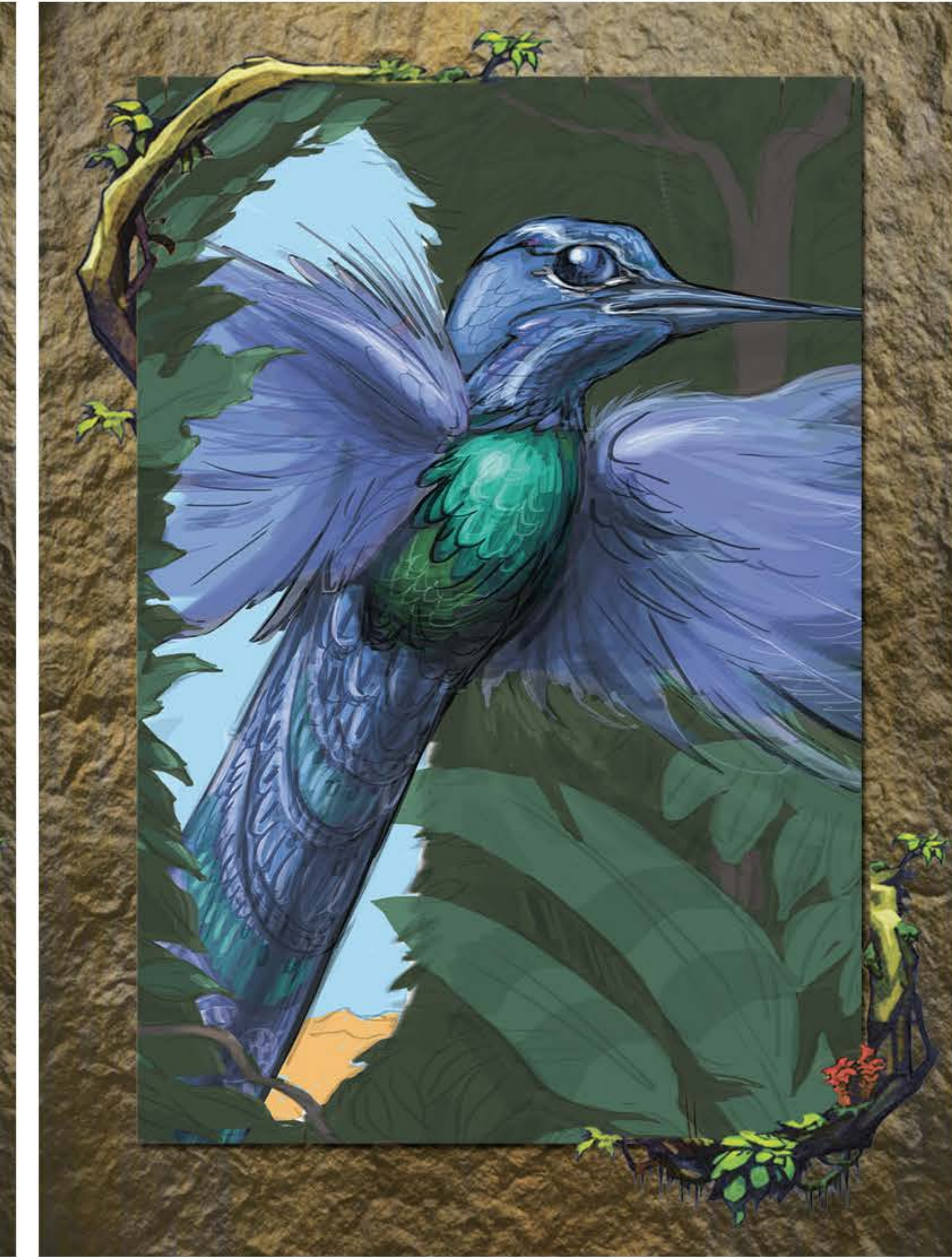
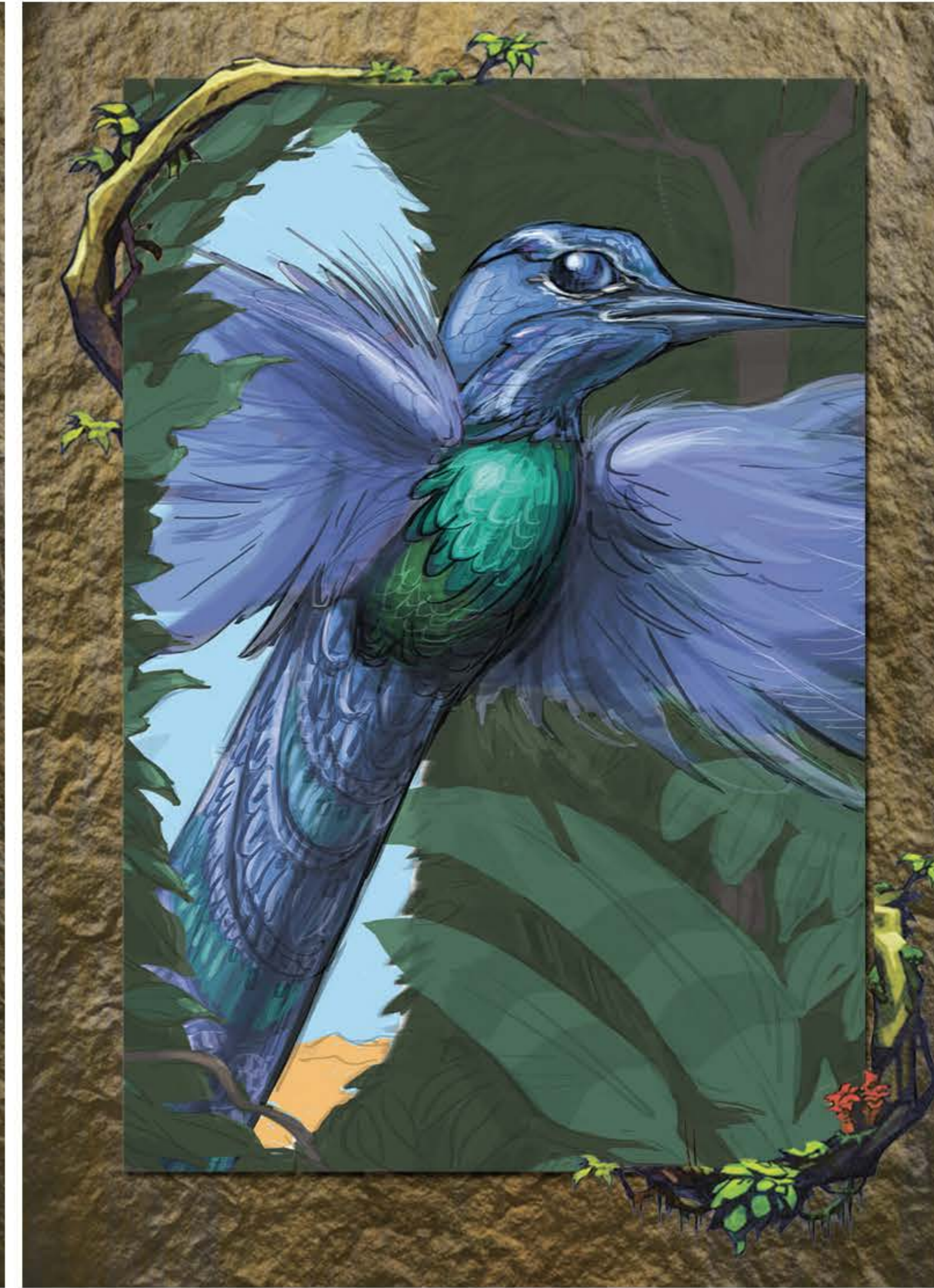
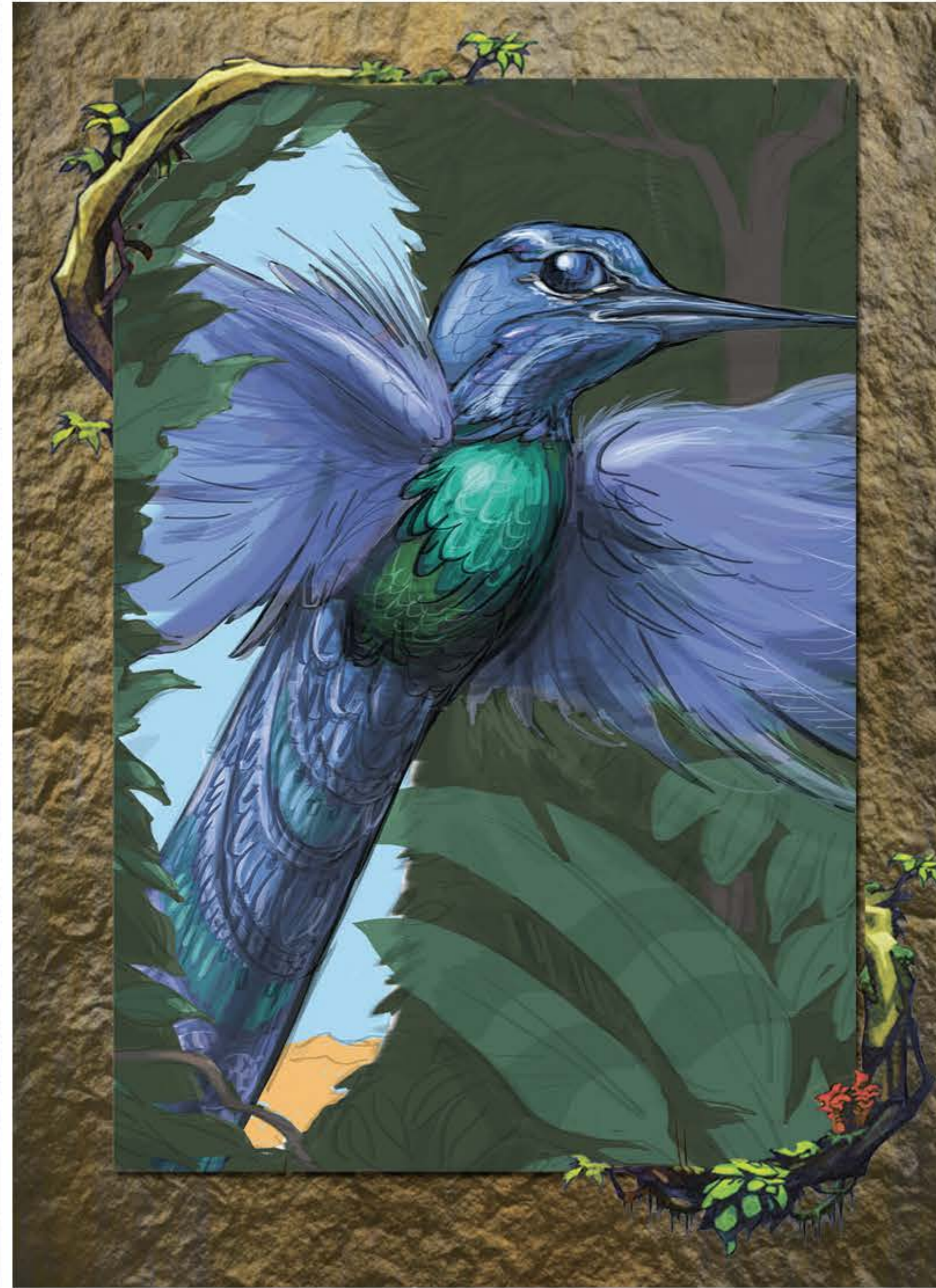


SPEED	RANGE	TARGET
	—	ДРУГОЙ 🏠

Выбранный дух перемещает до 3 своих 🐞 в один из ваших регионов.

Также он может переместить до 1 захватчика, 🏠, и 1 🐾 вместе со своим 🐞.
(Всего, не за каждое 🐞.)

MORO ROGERS



0 ОКОЛЬНОЕ И ИЗВИЛИСТОЕ ПУТЕШЕСТВИЕ



SPEED	RANGE	TARGET LAND
	0	ЛЮБОЙ

Вытолкните до половины (округляя вверх) захватчиков из выбранного региона.

Сделайте то же самое (по-отдельности) для , и .

MORO ROGERS

1 ДОРОГИ ВДОЛЬ БЕРЕГА И ЦЕНТРА



SPEED	RANGE	TARGET LAND
	2	ЛЮБОЙ

Вытолкните до 2 захватчиков/// в такой же прибрежный/внутренний регион (в зависимости от типа выбранного региона).

MORO ROGERS